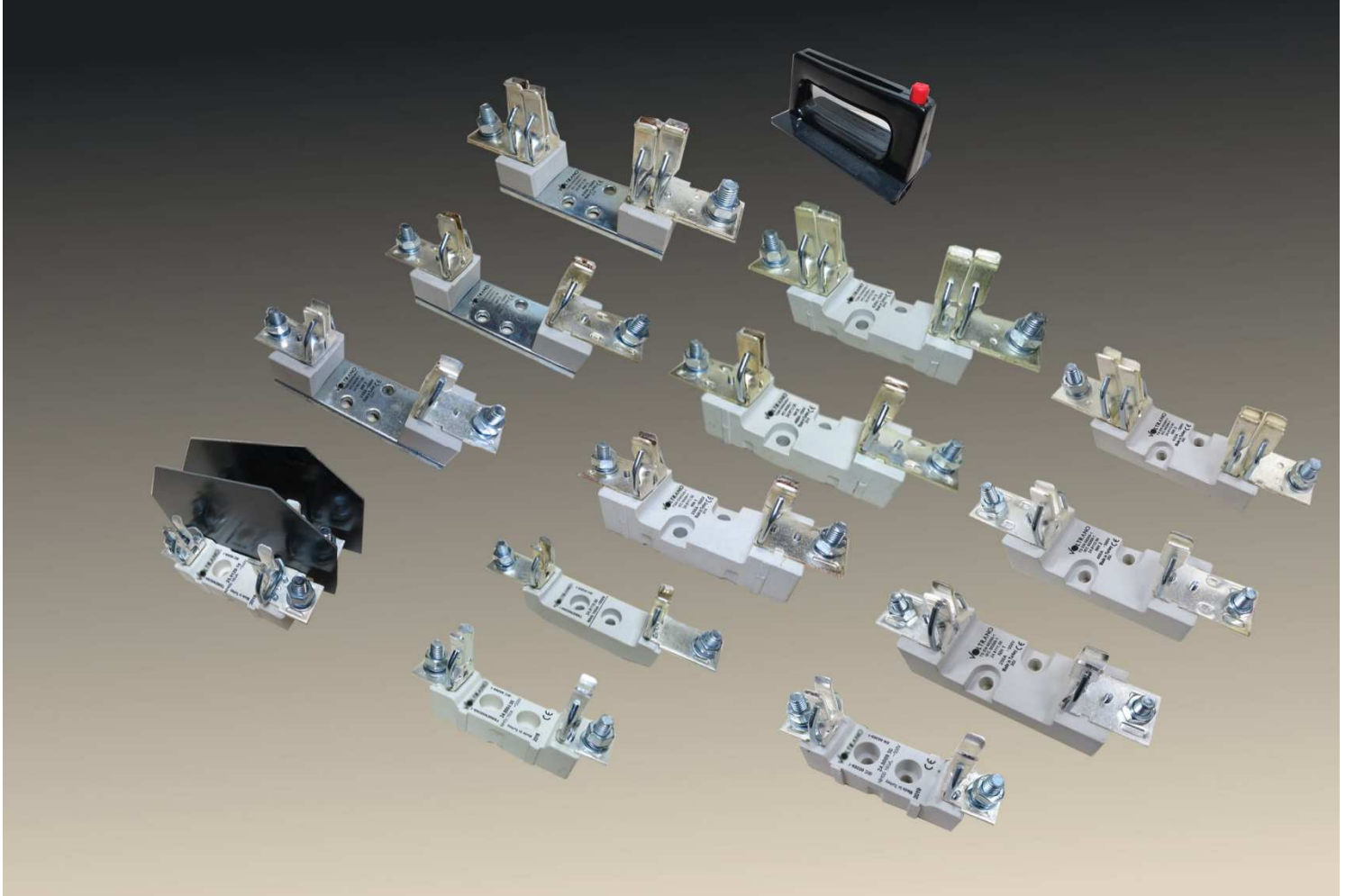


NH BIÇAKLI SİGORTA ALTLIKLARI



Giriş

VOLTRANO® Markalı alçak gerilim NH Bıçaklı Sigorta Altıklarında güvenilirlik ve performans sağlamak için en son teknoloji kullanılır. Alçak gerilim NH Bıçaklı Sigorta Altıkları TS EN 60269-1/-2 de belirtilen şartlara ve ölçülere uygun olarak üretilirler.

İlgili Standartlar

TS EN 60269-1/-2
IEC 60269-1, IEC 60269-2-1,
DIN EN 60269-1 (VDE 0636-1)
DIN VDE 0636-2 (VDE 0636-2)

Sertifikalar



ISO 9001 Kalite Yönetim Sistemi Sertifikası



EC Avrupa standartlarına uyumluluk deklarasyonu

Üretim programı

VOLTRANO® Markalı alçak gerilim NH Bıçaklı Sigorta Altıkları, 00-0-1-2 ve 3 boy olmak üzere metal, seramik ve BMC tabanlı, toplam 13 farklı ürün grubunda aşağıdaki tabloya uygun olarak üretilmektedir.

Ürün Programı								
Standard	Gerilim	Akım	Boy	Kutup	Ürün No	Ürün Adı	Gövde	Terminal
TS EN 60269-1/-2	500V AC	160	00	1P	24.8009.50	00 Boy Altık	Steatit	M8 Civata
				1P	24.9009.50	00 Boy Altık	BMC	M8 Civata
		160	0	1P	24.8110.50	0 Boy Altık	Steatit	M8 Civata
				250	1	1P	24.8011.50	1 Boy Altık
		1P	24.8111.50			1 Boy Altık	Steatit	M10 Civata
		1P	24.9111.50	1 Boy Altık	BMC	M10 Civata		
	440V DC	400	2	1P	24.8012.50	2 Boy Altık	Metal	M10 Civata
				1P	24.8112.50	2 Boy Altık	Steatit	M10 Civata
		1P	24.9112.50	2 Boy Altık	BMC	M10 Civata		
		630	3	1P	24.8013.50	3 Boy Altık	Metal	M12 Civata
				1P	24.9113.50	3 Boy Altık	Steatit	M12 Civata
				1P	24.8113.50	3 Boy Altık	Steatit	M12 Civata
	160	00	3P	25.8129.10	00 Boy 3P Altık	Steatit	M8 Civata	
		00...3		29.8023.00	Ellik	Bakalit		

NH Bıçaklı Sigorta Altığı

Alçak gerilim sigorta sistemlerinde, sigorta buşonunu taşıyan ve bağlantıların yapıldığı kısımdır.

Tasarım ve Kalite

VOLTRANO® Markalı alçak gerilim NH Bıçaklı Sigorta Altıkları 500V AC, 440V DC anma geriliminde tek kutuplarda 00, 0, 1, 2, 3 olmak üzere 5 boyda, üç kutuplarda ise 00 boyda üretilmektedir.

VOLTRANO® Markalı alçak gerilim NH Bıçaklı Sigorta Altıklarında bara veya kabloların kolaylıkla bağlanabilmesi için kablo pabuçlu bağlantı şekli geliştirilmiştir.

NH Biçaklı Sigorta Altıklarının kullanılması sırasında buşon bıçaklarının, altlık kontağındaki tahdit yerine kadar tam oturtulması sağlanmalıdır. Aksi takdirde, kontak direncinin artmasına, kontak ısınmalarına, neticede gereksiz güç kayıplarına veya çeşitli arızalara sebep olabilir. Kontak yüzeylerinin temizlenmesi esnasında gümüş kaplamaya zarar verilmemelidir. Aksi takdirde iletkenliğin bozulmasına, temas direncinin artmasına sebebiyet verilebilir.

VOLTRANO[®] Markalı alçak gerilim NH Biçaklı Sigorta Altıkları TS EN 60269-1, TS EN 60269-2-1, VDE 0636 Part 201, IEC 60269-2-1 ve DIN 43620' de belirtilen şartlara ve ölçülere uygundur. **Altlık kontaktarı, elektrolitik bakırdan yekpare olarak üretilmektedir. Kontaktar, çelik segmanlarla takviye edilmiş olduğundan standard kontak sıkma değerleri maksimum seviyede sağlanmıştır. Böylece kontaktarda çok iyi bir temas ve yüksek sıkma kuvveti ile çok düşük temas direnci oluşturulmuştur. Kontaktar ayrıca gümüş ile kaplanmış olduğundan tam iletkenlik elde edilmiş, güç kayıpları en aza düşürülmüştür.**

VOLTRANO[®] Markalı alçak gerilim NH Biçaklı Sigorta Altıklarında, yalıtkan gövde, mekanik ve termik yüklerle dayanıklı seramik ve BMC malzemedan yapılmaktadır. Normal çalışma şartlarındaki elektrik dayanım (izolasyon) 2500V üzerindedir. Seramik ve BMC malzeme, aşırı akım veya kısa devre esnasında meydana gelen elektrotermik ve elektrodinamik etkilere karşı dayanıklıdır.

Teknik Özellikler

ALÇAK GERİLİM BIÇAKLI SİGORTA ALTIKLARI						
Standardlar		TS EN 60269-1-2 , IEC 60269-1-2 DIN VDE 0636-2				
Boy		000/00	0	1	2	3
Anma akımı In	A	160	160	250	400	630
Anma Voltajı Un	V AC	500	500	500	500	500
	V DC	250	440	440	440	440
Anma Kısa Devre akımı	kA AC	120	120	120	120	120
	kA DC	25	25	25	25	25
Bağlantı	Civata	M8	M8	M10	M10	M12
	Somun	M8	M8	M10	M10	M12
Max. sıkma torku	Nm	12	12	38	38	38
Bağlantı Kesiti	mm ²	95	95	150	300	2x40x5

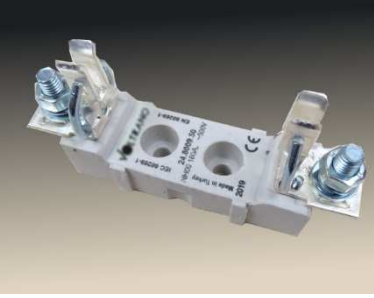
Tek parça seramik gövde kullanımı ile,

- * Tek parça seramik ve BMC gövde kullanılarak yüksek mekanik mukavemet,
- * Demir montaj plakasını ortadan kaldırarak daha iyi elektriksel yalıtkanlık,
- * Seramik ve BMC özelliğine bağlı olarak tasarım ve uygulamada kolaylık ve görüntü güzelliği Sağlanır.

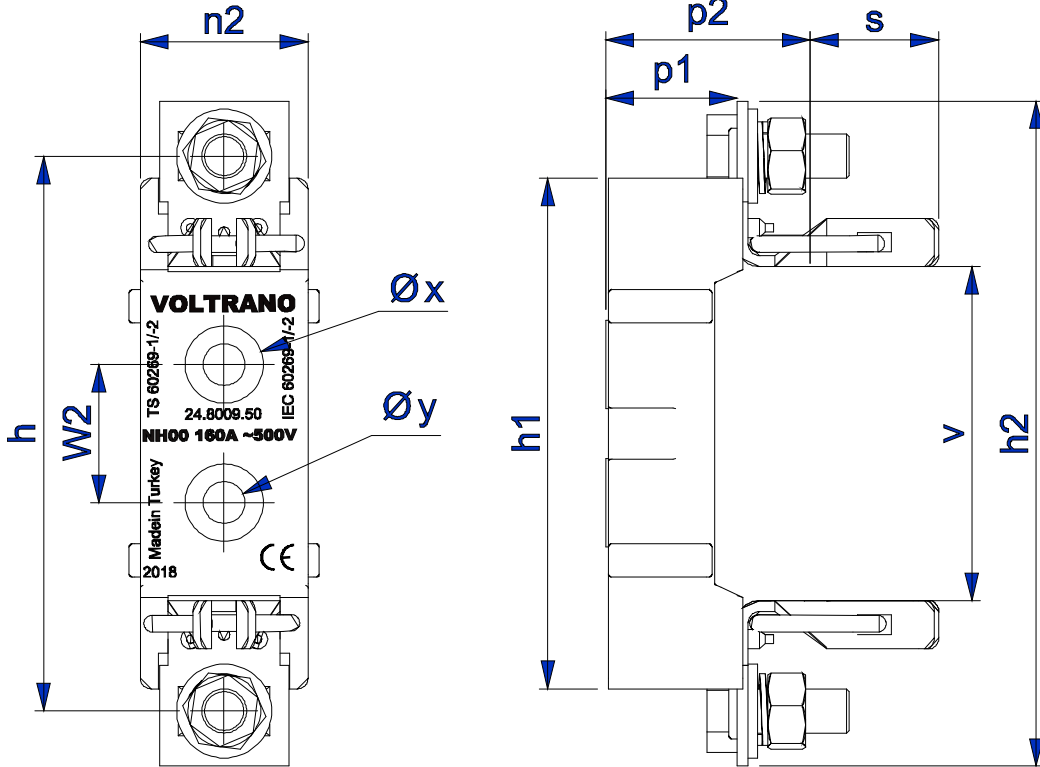
Tek parça bakır kontak kullanımı ile;

- * Geniş yüzeyde sigorta bıçaklarıyla iyi bir temas sağlanması,
- * Yüzey gümüş kaplanarak elektrik iletkenliğinin artırılması,
- * Çelik yaylar ile sağlanan güçlü sıkma ile maksimum temas basıncı, Sağlanır.

BOY 00 BIÇAKLI SİGORTA ALTLIKLARI

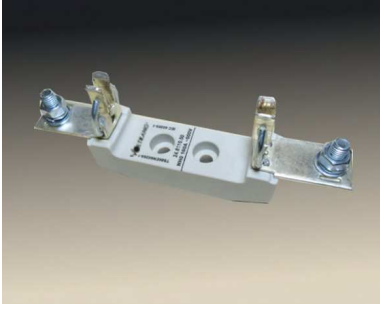


Boy	Akım	Ürün No	Ad/K	kg/Kutu	Gövde Mal.
00	160	24.8009.50	5	1,15	Steatit
00	160	24.9009.50	5	0,85	BMC

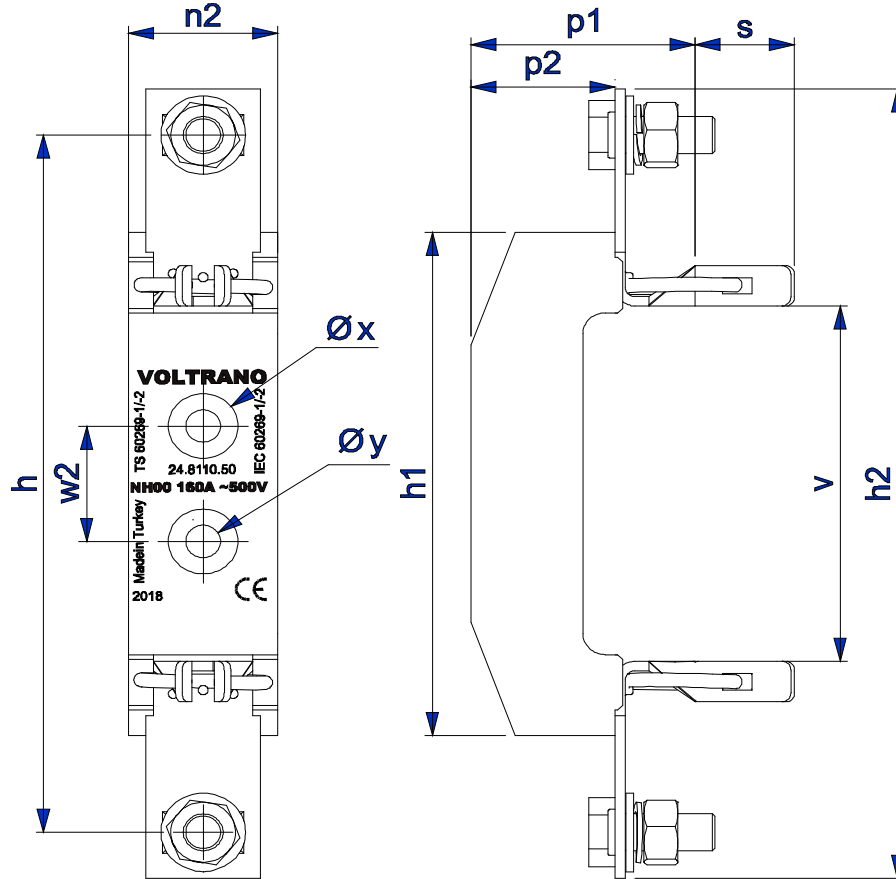
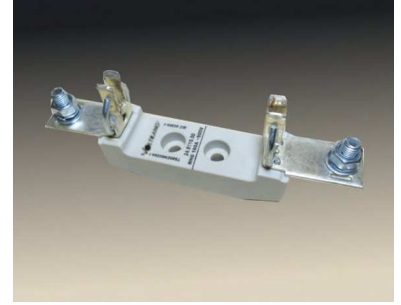


Boy	In A	Kutup P	Bağlantı	Standard Ölçü Tip	h	h1	h2	n2	p1	p2	s	v	w1	w2	x	y
					100	---	---	30	40	---	21	56,5	0	25	14	7,5
00	160	1	M8 civata	24.8009.50	±1,5			max	mak	±1,5	max	±1,5	±0,7	±0,7	min	±0,5
00	160	1	M8 civata	24.9009.50	100	92,5	120,5	30	38	23	21	57	0	25	14	7,5

BOY 0 BIÇAKLI SİGORTA ALTLIKLARI



Boy	Akım	Ürün No	Ad/K	kg/Kutu	Gövde Mal.
0	160	24.8110.50	5	1,50	Seramik

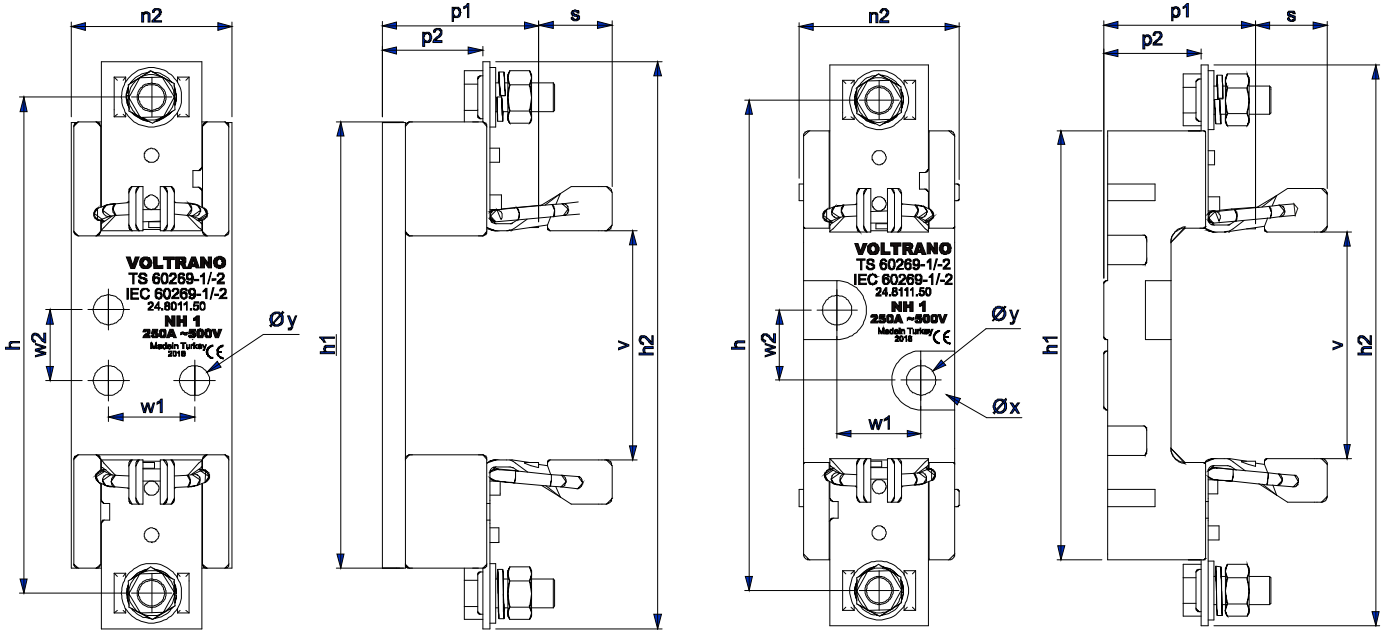
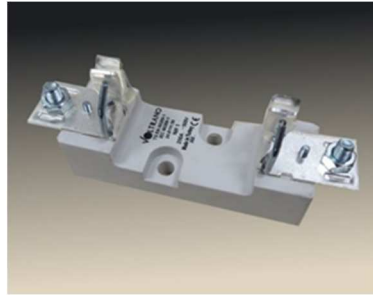


Boy	In	Kutup	Bağlantı	Tip	h	h1	h2	n2	p1	p2	s	v	w1	w2	x	y
0	160	1	M8 civata	24.8110.50	150	92,5	120,5	30	38	23	21	75	0	25	14	7,5

BOY 1 BIÇAKLI SİGORTA ALTLIKLARI



Boy	Akım	Ürün No	Ad/K	kg/Kutu	Gövde Mal.
1	250	24.8011.50	5	3,60	Metal
1	250	24.8111.50	5	4,20	Steatit
1	250	24.9111.50	5	2,55	BMC

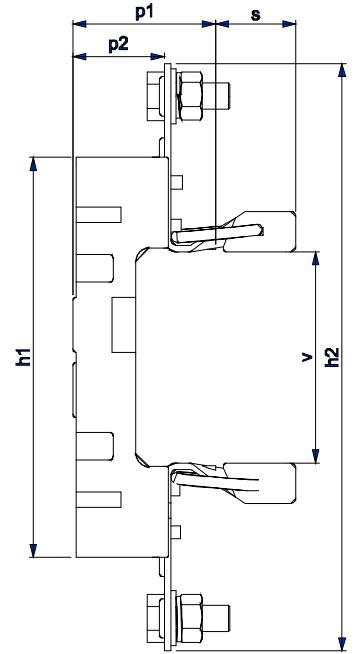
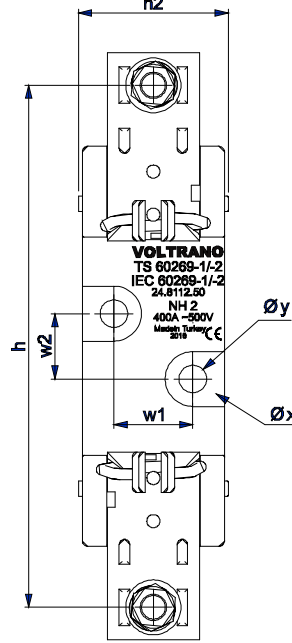
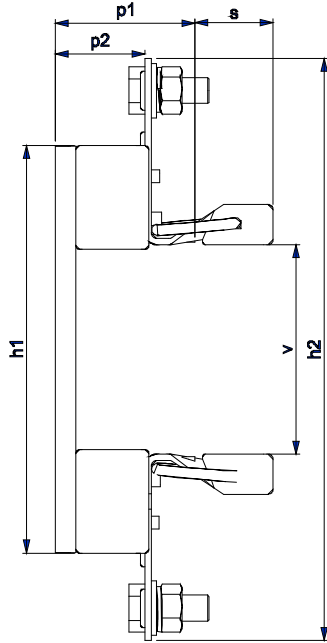
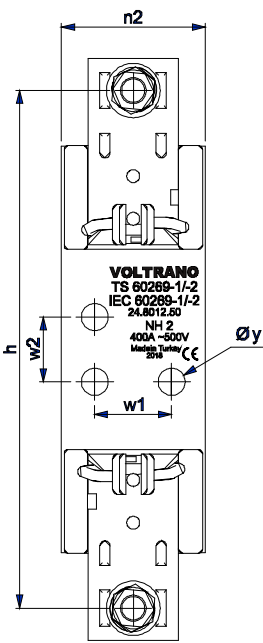


Boy	In A	Kutup P	Bağlantı	Tip	h	h1	h2	n2	p1	p2	s	v	w1	w2	x	y
					175	---	---	60	55	35	38	80	30	25	20	10,5
					±1,5			max	mak	±1,5	max	±3	±0,7	±0,7	min	±0,5
1	250	1	M10 civata	24.8011.50	175	153	200	54	54,5	35	24,5	80	30	25	21	11
1	250	1	M10 civata	24.8111.50	175	153	200	57	54,5	35	24,5	80	30	25	21	11
1	250	1	M10 civata	24.9111.50	175	153	200	57	54,5	35	24,5	80	30	25	21	11

BOY 2 BIÇAKLI SİGORTA ALTLIKLARI



Boy	Akım	Ürün No	Ad/K	kg/Kutu	Gövde Mal.
2	400	24.8012.50	3	2,40	Metal
2	400	24.8112.50	3	2,70	Steatit
2	400	24.9112.50	3	1,64	BMC

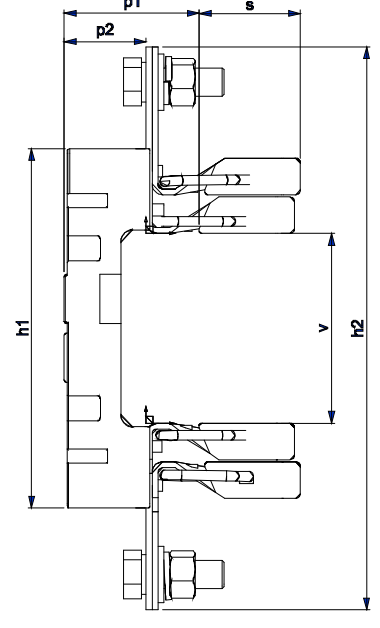
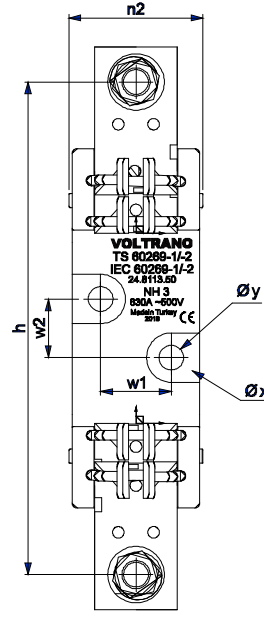
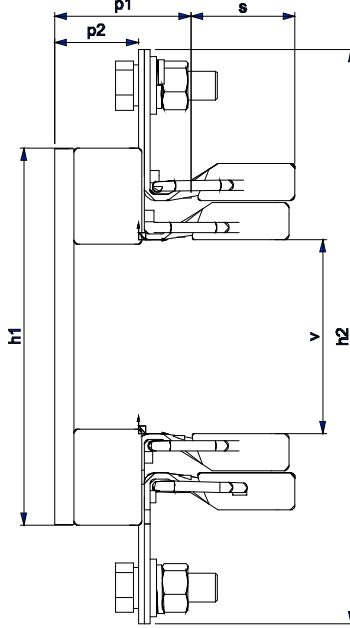
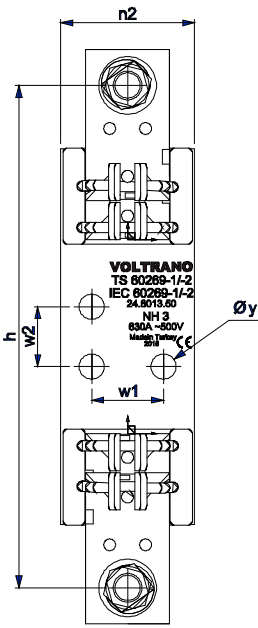
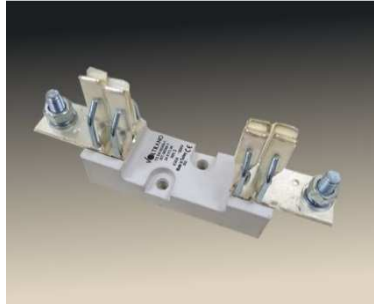
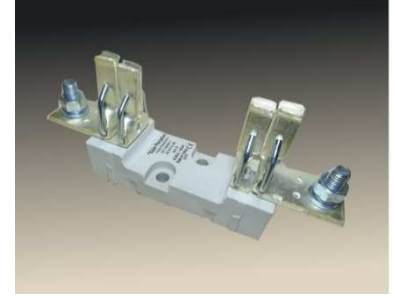


Boy	In A	Kutup P	Bağlantı	Tip	h	h1	h2	n2	p1	p2	s	v	w1	w2	x	y
					200 ±1,5	---	---	68 max	60 mak	35 ±1,5	46 max	±3	±0,7	±0,7	min	±0,5
2	400	1	M10 civata	24.8012.50	200	153	225	54	54,5	35	30,5	80	30	25	21	11
2	400	1	M10 civata	24.8112.50	200	153	225	57	54,5	35	30,5	80	30	25	21	11
2	400	1	M10 civata	24.9112.50	200	153	225	57	54,5	35	30,5	80	30	25	21	11

BOY 3 BIÇAKLI SİGORTA ALTLIKLARI

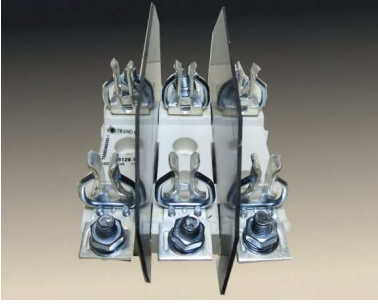


Boy	Akm	Ürün No	Ad/K	kg/Kutu	Gövde Mal.
3	630	24.8013.50	3	3,10	Metal
3	630	24.8113.50	3	3,60	Steatit
3	630	24.8113.50	3	2,43	BMC

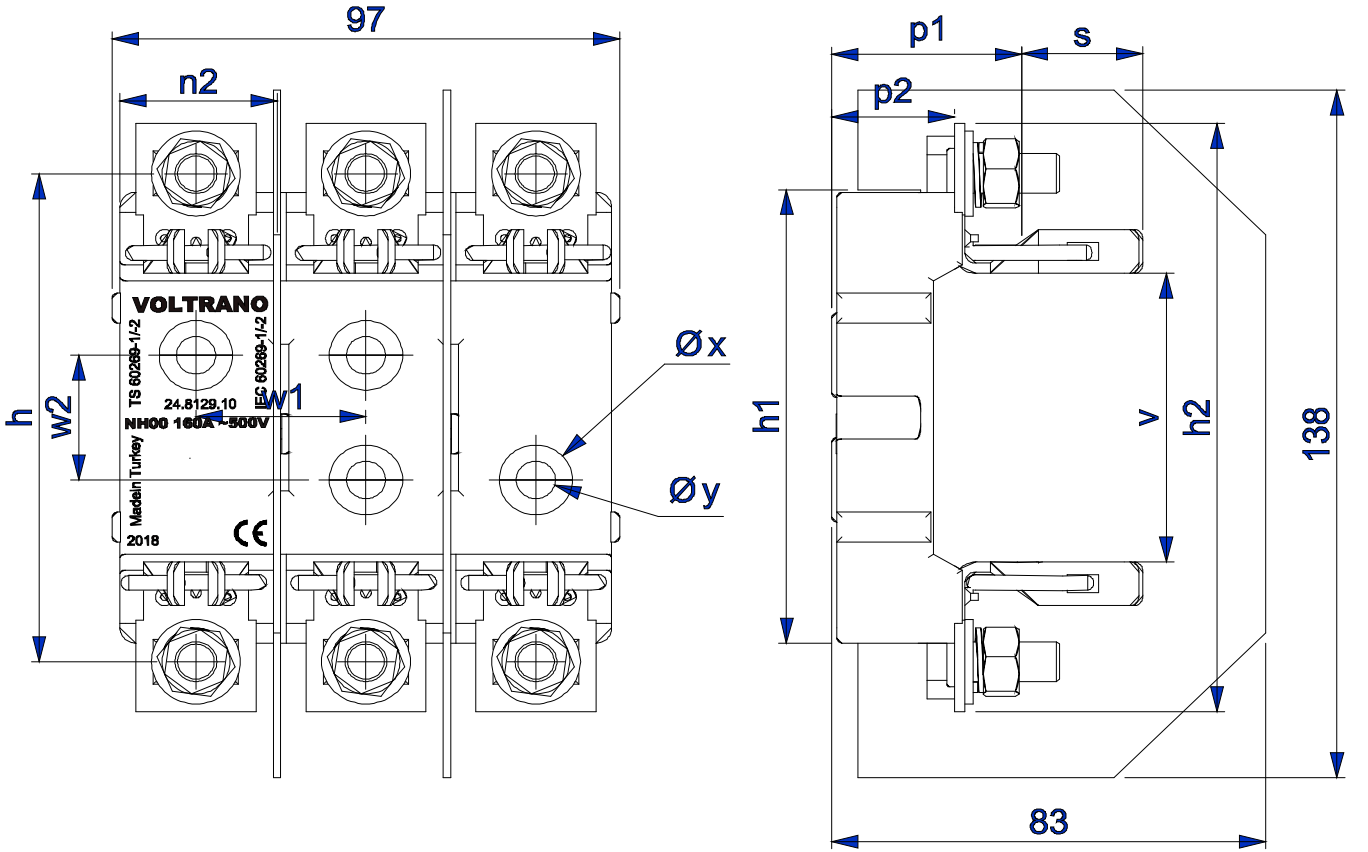


Boy	In A	Kutup P	Bağlantı	Tip	h	h1	h2	n2	p1	p2	s	v	w1	w2	x	y
					±1,5			max	mak	±1,5	max	±3	±0,7	±0,7	min	±0,5
3	630	1	M12 civata	24.8013.50	210	153	240	54	54,5	35	43,5	80	30	25	21	11
3	630	1	M12 civata	24.8113.50	210	153	240	57	54,5	35	43,5	80	30	25	21	11
3	630	1	M12 civata	24.9113.50	210	153	240	57	54,5	35	43,5	80	30	25	21	11

BOY 00 3P BIÇAKLI SİGORTA ALTLIKLARI



Boy	Akım	Ürün No	Ad/K	kg/Kutu	Gövde Mal.
00	160	25.8129.10	1	0,72	Seramik

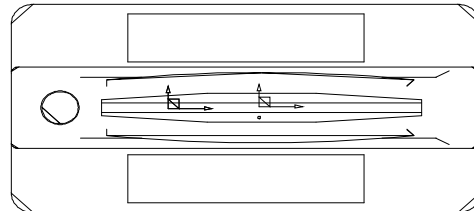
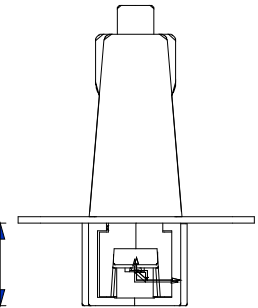
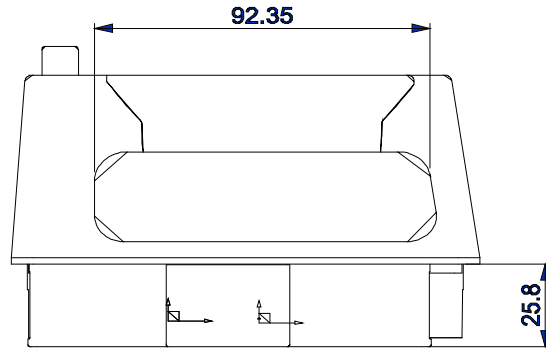
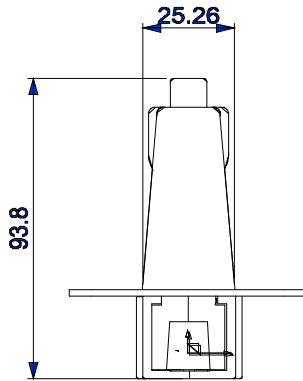
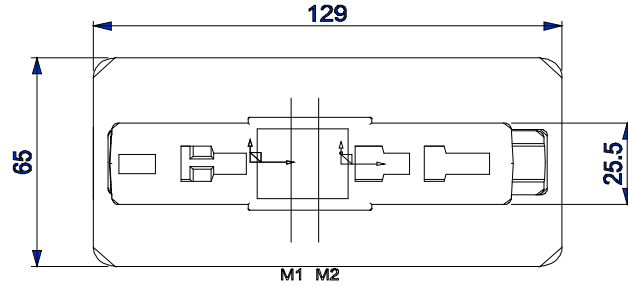


Boy	In A	Kutup P	Bağlantı	Tip	h	h1	h2	n2	p1	p2	s	v	w1	w2	x	y							
					100	---	---	30	40	---	21	56,5	0	25	14	7,5	±1,5			max	mak	±1,5	max
00	160	3	M8 civata	25.8129.10	100	92,5	120,5	30	38	23	21	57	0	25	14	7,5							

ELLİK



Boy	Ürün No	Ad/K	kg/Kutu	Gövde Mal.
00-0-1-2-3	29.8023.00	1	0,23	Bakalit



Ölçü	Boy	Genişlik	El Geniş.	El Boyu	Rad.1	Rad.2	Kilit Boyu	Kilit Gen.	Kilit Yük.	L000/00	L0-1-2-3	M-M1	M-M2
Std ölçü	130 max	65±0.5	30 max	92 min	R13,5min	R11min	125max	26max	25 min	14	16	0±3	9±5
VRN ölçü	129,00	65,00	25,00	93,00	R13,5min	R11min	123,50	25,50	26,00	14,00	16,00	0,00	10,50

ISO 9001 KALİTE YÖNETİM SİSTEMİ BELGESİ

902089

SERTİFİKA

No. 902089

Bu belge ile,

VOLTRAN ELEKTROTEKNİK SANAYİ VE TİCARET A.Ş.
İKİTELLİ OSB MARMARA SANAYİ SİTESİ L-BLOK NO: 17
KÜÇÜKÇEKMECE
34307 İSTANBUL
TÜRKİYE

şirketine ait Kalite Yönetim Sisteminin standardı

ISO 9001:2015

şartlarına uygun olarak aşağıda verilen faaliyet kapsamında sürdürülmekte olduğunu onaylanır.

KALEPORSELEN VE VOLTRANO MARKALI NH BIÇAKLI SİGORTA BUŞONLARI, NH BIÇAKLI SİGORTA ALTIKLARI, BIÇAK SİGORTALI YÜK AYIRICILARI, DUYLAR, OTOMATİK SİGORTALAR, KAÇAK AKIM KORUMA ŞALTERLERİ VE DAĞITIM KUTULARININ TASARIMI VE ÜRETİMİ.

Belge No. **902089 (version 5)** Bu belge 9 Eylül 2019 - 18 Ocak 2021 tarihleri arasında geçerlidir.
İlk belgenin basım tarihi 19 Ocak 2015.

Onaylayan  Yazdırma 

geçerlilik kodu **2105DF45-96D**
Belgenin geçerliliğini bu kodu kullanarak adresinden kontrol ediniz www.ll-c.info



www.ll-c.net

LL-C (Certification) Czech Republic a.s. | Pobřežní 620/3, 186 00 Praha 8



İkitelli OSB Marmara Sanayi Sitesi
L-Blok No: 17 34307-Küçükçekmece
İSTANBUL

T +90 212 698 95 80
F +90 212 698 95 97
www.voltranelektro.com.tr
info@voltranelektro.com.tr

Yetkili Satıcı: