

YATAY SİGORTALI YÜK AYIRICILAR



Giriş

VOLTRANO[®] Markalı Yatay Sigortalı yük ayırıcılarda, güvenilirlik ve performans sağlamak için en son teknoloji kullanılır. Yatay Sigortalı Yük ayırıcılar TS EN 60647-3 de belirtilen şartlara ve ölçülere uygun olarak üretilirler

İlgili Standartlar

EN 60947-3, DIN 43620

Sertifikalar



ISO 9001 Kalite Yönetim Sistemi Sertifikası



EC Avrupa uyumluluk deklarasyonu

Üretim programı

VOLTRANO[®] Markalı Yatay Sigortalı Yük Ayırıcılar 00-1-2 ve 3 boy olmak üzere plastik yanmaz malzemeden toplam 4 farklı ürün grubunda aşağıdaki tabloya uygun olarak üretilmektedir.

Ürün Programı								
Standard	Gerilim	Akım	Boy	Kutup	Ürün No	Ürün Adı	Gövde	Terminal
TS EN 60947-3	500V AC	160	00	3P	26.8300.10	00 YSYA	Plastik	M8 Civata
		250	1	3P	26.8301.10	1 YSYA	Plastik	M10 Civata
		400	2	3P	26.8312.10	2 YSYA	Plastik	M10 Civata
		630	3	3P	26.8313.10	3 YSYA	Plastik	M12 Civata

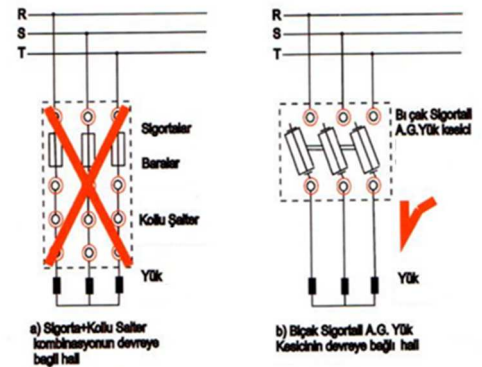
Tasarım ve Kalite

VOLTRANO[®] Markalı Yatay Sigortalı Yük Ayırıcılar, gövde, alt seperatörler, ark hücreli üst seperatör, kontaklar ve kapak olmak üzere 6 ana parçadan oluşur. Gövde, kapak, seperatörler ve ark hücresi gövdesi yanmaz plastik malzemeden yapılmıştır. Kontaklar elektrolitik bakırdan üzeri gümüş kaplı olarak üretilir. Sigortaların takılması için metal tutucular vida ile kapağa monte edilmiştir. Kapak üzerinde sigortanın durumunu görmek için şeffaf bölümler oluşturulmuştur. Ayrıca yük ayırıcı kapatıldıktan sonra kontrolsüz açılımını engellemek için gövde üzerinde kilitleme ve mühürleme kolu vardır.

VOLTRANO[®] Markalı Yatay Sigortalı Yük Ayırıcılar, NH Bıçaklı sigortalar ile birlikte kullanıldığından “Şalter” ve “Devre Koruma Elamanı” (sigorta) olarak iki önemli fonksiyona sahiptir. Çekilen akım ve yükteki değişikliklere bağlı olarak bıçaklı sigortaların değiştirilmesi ile istenilen anma akımında veya işletme sınıfında devre koruma imkanı sağladığından aynı şalteri çok yönlü kullanmak mümkündür.

VOLTRANO[®] Markalı Yatay Sigortalı Yük Ayırıcılar, NH Bıçaklı sigortalar ile birlikte kullanıldığından termik manyetik şalterlere göre daha hassas selektivite özelliğine sahiptir. Termik manyetik şalterlerden farklı olarak kısa devre akımını daha küçük değerlerde sınırlarlar. Bu nedenle TSE, VDE ve IEC ye uygun olarak yüksek kesme yeteneğine sahiptir.

VOLTRANO[®] Markalı Yatay Sigortalı Yük Ayırıcıların kullanımı oldukça ekonomiktir. Elektrik tesislerinde kullanılmaları halinde 3



Sekil 1

adet bıçaklı sigorta altlığı 1 adet ark hücreli şalter, ara bağlantılar için gerekli kablo, kablo pabucu, bara vs. gibi malzemelerden tasarruf edilmektedir. Aynı zamanda bağlantı noktalarının sayısı da 12'den 6'ya inmektedir. (şekil 1)

Bu nedenle temas direnci ve bağlantı hatalarının sebep olduğu enerji kayıpları en az olmakta, montaj işçiliğinden ve pano ebatlarının küçülmesinden maliyet tasarrufu sağlanmaktadır.

VOLTRANO® Markalı Yatay Sigortalı Yük Ayırıcılarında kapak yerinden tamamen çıkarıldığından sigorta buşonları tehlikesiz ve emniyetli bir şekilde değiştirilebilir. Tesisteki arıza veya bakım çalışmaları sırasında kapağın yerinden tamamen çıkarılması veya buşonsuz olarak yerine tekrar takılabilmesi mümkün olduğundan devrenin yanlışlıkla kapatılması sonucu çeşitli arıza kazalarının meydana gelmesi önlenir.

YSYA' ların Kullanımı

VOLTRANO® Markalı Yatay Sigortalı Yük Ayırıcıları, hem pano içinde hem de pano ön yüzeyinde kullanılabilir. Yük ayırıcı ve bağlantı kabloları sökülmeden kapak ark hücreleri ve seperatörler değiştirilebilir.

Yatay sigortalı yük ayırıcılar seri olarak açılıp kapatılabilmesi için monte edildiği zemin açma kapama sırasındaki esneme ve sarsılmalara karşı dayanıklı olmalıdır. Bu şart sağlandığı takdirde yük ayırıcılar kullanma şekline göre pano ön yüzüne veya pano içerisine monte edilerek kullanılır.

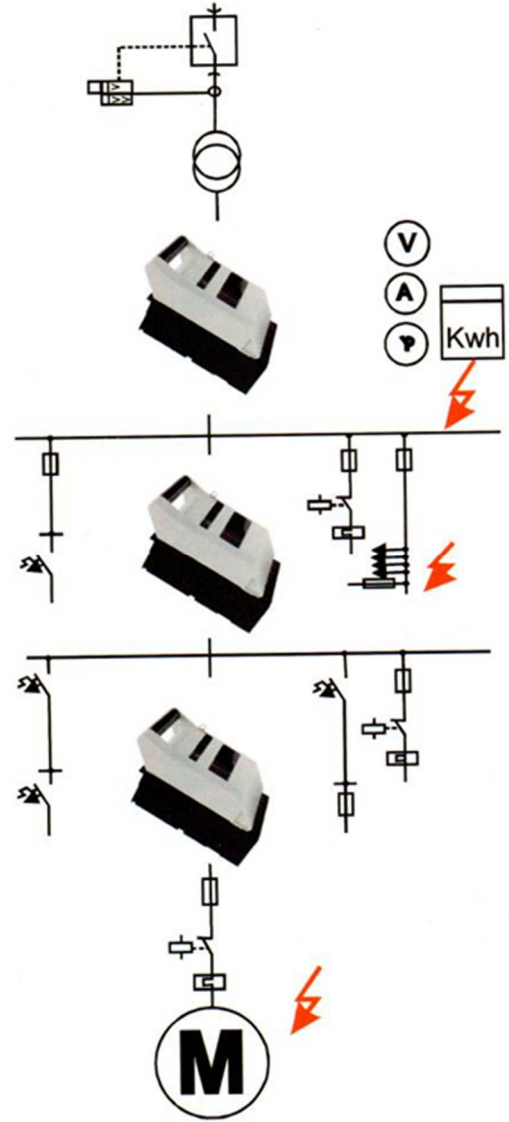
Yatay sigortalı yük ayırıcıların kullanılması sırasında dikkat edilmesi gereken diğer bir husus kapağın kapatılarak yerine tam oturtulmasıdır. Yük ayırıcının kapağın tam kapatılmaması durumunda yeterli kontak teması sağlanmadığından kontak direnci büyümekte ve neticede ısınma ve enerji kayıplarının artmasına, yük kesici kullanma ömrünün azalmasına sebep olmaktadır. Kapak tam kapatıldığı takdirde kilitleme sistemi nedeni ile kendiliğinden açılmamaktadır.

VOLTRANO® Markalı Yatay Sigortalı Yük Ayırıcılarında şebeke giriş bağlantısı alt ve üst kontak tarafından yapılabilir.

Kısa devre ve aşırı akımlara karşı hat ve cihaz koruma ve Devre açma kapama

Elektrik tesislerinde kısa devre veya aşırı akımların sebep olduğu arızaların önlenmesi herhangi bir arıza durumunda yalnız arızalı kısmın devre dışı kalarak tesisteki diğer bölümlerin çalışmaya devam etmesi, arızanın en kısa sürede giderilmesi işletme güvenliği, verimliliği ve ekonomikliği bakımından oldukça önemlidir.

VOLTRANO® Markalı Yatay Sigortalı Yük Ayırıcıların hassas selektivite özelliği, yüksek kesme kapasitesi sayesinde bu özellikleri emniyetle sağladığından transformatör çıkışı en uç noktaya kadarki bütün dağıtım ve besleme şebekesinde koruma fonksiyonları en hassas ve güvenilir bir şekilde yerine getirir.



Teknik Özellikler

Özellikler	Açıklama	Tip		26.8300.10	26.8301.10	26.8312.10	26.8313.10
Elektriksel Özellikler	Anma voltajı	U_e	V	AC500	AC500	AC500	AC500
	Anma akımı	I_e	A	160	250	400	630
	Sigortalı konvensiyonel termal akım	I_{th}	A	160	250	400	630
	Bıçaklı konvensiyonel termal akım	I_{th}	A	210	325	520	1000
	Anma frekansı	-	Hz	50	50	50	50
	Anma yalıtım gerilimi	U_i	V	800	800	800	800
	Kısa devre akımı	-	kA_{eff}	50	50	50	50
	Kullanım kategorisi	I_{cv}	-	AC-22B	AC-22B	AC-22B	AC-22B
	Anma çalışma kapasitesi	-	A	480	750	1200	1890
	Anma açma kapasitesi	-	A	480	750	1200	1890
	Darbe dayanım gerilimi	U_{imp}	kV	8	8	8	8
	Akım altında çalışma süresi	-	-	300	200	200	200
	Sigortasız toplam güç kaybı	P_n	W	4,8	13	21	34
Sigorta	DIN 43620 'e göre sınıfı	-	-	0	1	2	3
	Mak anma akımı (gL/gG)	I_N	A	160	250	400	630
	Mak.her bir sigorta için güç kaybı	P_v	W	12	23	34	48
Mekanik Özel.	Akımsız çalışma süresi	-	-	1700	1400	800	800
	Ağırlık	-	kg	0,75	2,15	3,15	4,3
	Bara mesafesi	-	mm				
Kablo Bağlantıları	Bağlantı Vidası	-	-	M8	M10	M10	M12
	Kablo bağlantısı	-	mm ²	2x10-95	2x25-150	2x50-240	2x120-300
	Düz bara	-	mm	20x10	30x10	30x10	50x10
	Sıkma momenti	M_a	Nm	14	32	32	32
				BK	BK	PR 400	PR 630
	Kalemensli bağlantı kesiti	-	mm ²	16 to 70	25 to150	120-240sm	150-300se
	Sıkma momenti	M_a	Nm	4	8	8	8
				K	RR	RK 400	RK 630
	Klemensli Bağlantı kesiti	-	mm ²	2x6-35	70-150	50-185 se	2x50-185se
	Sıkma momenti	M_a	Nm	8	22	22	
				PR	DRK 250	DRK400	DRK 630
	Kalemensli bağlantı kesiti	-	mm ²	10 to 95	2x50-185se	2x50-185se	2x50-185se
Sıkma momenti	M_a	Nm	4	22	22	22	
Kor.Sınıf	Ön taraf / Çalışma durumu	-	-	IP 20	IP 20	IP 20	IP 20
	Cihaz tabanı/ Açık ön taraf	-	-	IP 10	IP 10	IP 10	IP 10
Çalışma Şartları	Çalışma sıcaklığı	T_u	°C	-25 to +55			
	Anma çalışma modu	-	-	Sürekli çalışma			
	Çalışma şekli	-	-	Elle çalışmaya uygun			
	Montaj Şekli	-	-	Yatay ve dikey			
	Çalışma yüksekliği	-	m	Up to 2000			
	Kirillik sınıfı	-	-	3			
	Yüksek voltaj kategorisi	-	-	III	III	III	III

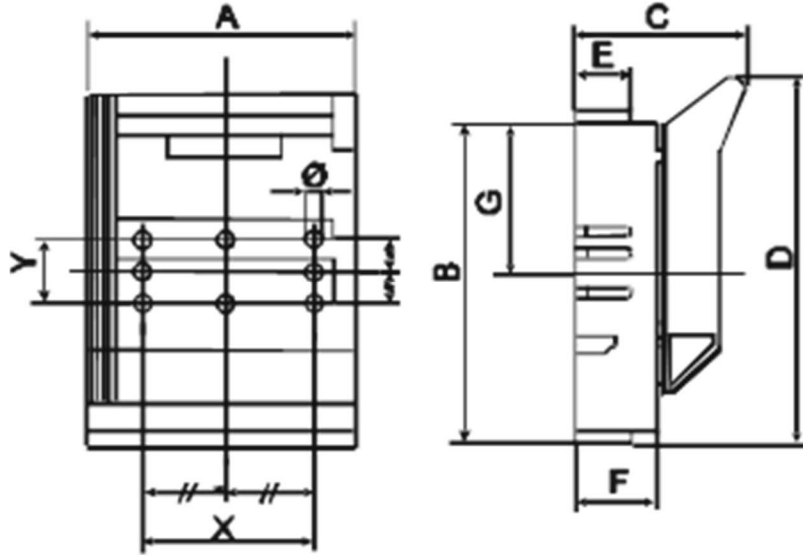
YATAY TİP SİGORTALI YÜK AYIRICILAR



Boy	Akım	Ürün No	Ad/K	kg/Kutu
00	160	26.8300.10	2	1,4
1	250	26.8301.10	2	3,10



Boy	Akım	Ürün No	Ad/K	kg/Kutu
2	400	26.8312.10	1	3,32
3	630	26.8313.10	1	4,72



Boy	In	Kutup	Bağlantı Vidası	Tip	Ölçüler								
					A	B	C	D	E	F	X	Y	Ø
00	160	3	M8 civata	26.8300.10	107	145	84	169	20	45	66	25	7
1	250	3	M10 civata	26.8301.10	185	220	114	251	42	66	114	50	11
2	400	3	M10 civata	26.8312.10	210	255	129	288		80	130	50	11
3	630	3	M12 civata	26.8313.10	256	267	143	299,5		94,5	130	50	13

ISO 9001 KALİTE YÖNETİM SİSTEMİ BELGESİ

4 3 0 0 6 8 9

SERTİFİKA

No. 902089

Bu belge ile,

VOLTRAN ELEKTROTEKNİK SANAYİ VE TİCARET A.Ş.
İKİTELLİ OSB MARMARA SANAYİ SİTESİ L-BLOK NO: 17
KÜÇÜKÇEKMECE
34307 İSTANBUL
TÜRKİYE

şirketine ait Kalite Yönetim Sisteminin standardı

ISO 9001:2015

şartlarına uygun olarak aşağıda verilen faaliyet kapsamında sürdürülmekte olduğunu onaylarız.

KALEPORSELEN VE VOLTRANO MARKALI NH BİÇAKLI SİGORTA BUŞONLARI, NH BİÇAKLI SİGORTA ALTIKLARI, BİÇAK SİGORTALI YÜK AYIRICILARI, DUYLAR, OTOMATİK SİGORTALAR, KAÇAK AKIM KORUMA ŞALTERLERİ VE DAĞITIM KUTULARININ TASARIMI VE ÜRETİMİ.

Belge No. **902089 (version 5)** Bu belge 9 Eylül 2019 - 18 Ocak 2021 tarihleri arasında geçerlidir.
İlk belgenin basım tarihi 19 Ocak 2015.

Onaylayan  Yazdırma 

geçerlilik kodu **2105DF45-96D**
Belgenin geçerliliğini bu kodu kullanarak adresinden kontrol ediniz www.ll-c.info



www.ll-c.net LL-C (Certification) Czech Republic a.s. | Pobeřní 620/3, 186 00 Praha 8



İkitelli OSB Marmara Sanayi Sitesi
L-Blok No: 17 34307-Küçükçekmece
İSTANBUL

T +90 212 698 95 80
F +90 212 698 95 97
www.voltranelektro.com.tr
info@voltranelektro.com.tr

Yetkili Satıcı: